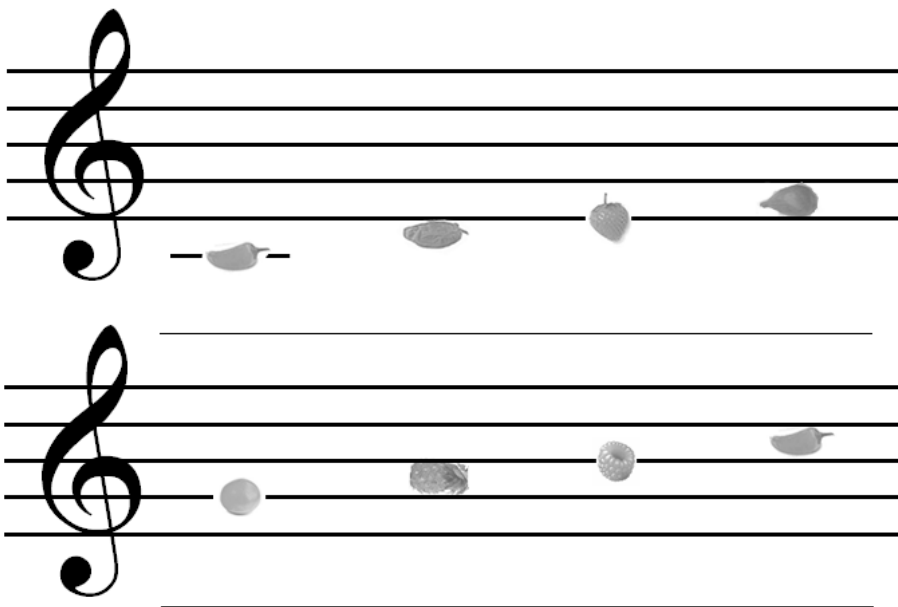


Die Notennamen

Damit man die Töne eines Liedes, also eine Melodie nicht so leicht vergisst, hat man sich Namen für die Töne ausgedacht. Jedem Ton musste ein Platz auf, zwischen, über oder unter fünf Notenlinien gefunden werden.

Wir beginnen heute mit der Note "c", der Chili. Ihr Platz ist unterhalb der fünf Notenlinien. Durch sie hindurch geht eine weitere Notenlinie. Die Dattel klebt an der untersten Notenlinie. Auf der ersten Notenlinie hat die Erdbeere ihren Platz. Im ersten Zwischenraum befindet sich die Feige. Mitten auf der zweiten Linie sitzt die Grapefruit. Im zweiten Zwischenraum befindet sich die Ananas. Auf der dritten Linie ist die Himbeere. Die Chili kommt nochmals im dritten Zwischenraum vor.



1. Male die Früchte folgendermaßen an:

Die Chili grün-rot, die Dattel braun, die Erdbeere rot, die Feige blau, die Grapefruit orange-gelb, die Ananas gelb-grün und die Himbeere rosa-rot.

2. Schreibe die Namen auf die Linie unter den Früchten!
Der Anfangsbuchstabe ist jeweils der Name der Note!

3. Füge jedem Notennamen einen Index (z.B. c1, d1, usw.) bei!
Das c im dritten Zwischenraum wird mit c2 bezeichnet, damit man weiß, von welcher Note die Rede ist.